

Halbleiter-Relais 9137

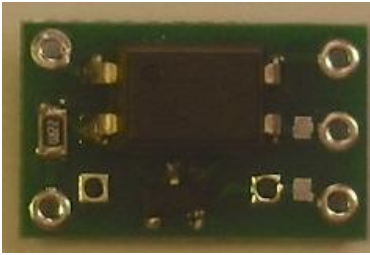


Abb.: Halbleiterrelais 9137

Das **Halbleiter-Relais 9137** mit einem Optokoppler PC814 bestückt ist geeignet - galvanisch getrennt - Ströme bis zu 100mA dauerhaft zu schalten bei einer Betriebsspannung bis 60V Gleichspannung. Neben der einfachen Ansteuerung des **Halbleiter-Relais 9137** (ST1-ST2) mit AC oder DC ist es möglich Lasten (z.B. Relais oder Leuchtmittel) galvanisch getrennt zu schalten.

Die Anschlüsse ST1-ST5 sind als Lötanschlüsse ausgeführt.
Die Abmessungen der Baugruppe sind 15x10x5 mm (LxBxH).

Anschlüsse des Halbleiterrelais 9137

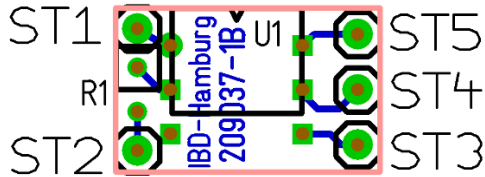


Abb.: Bestückungsplan 9137

Die Anschlüsse ST1 und ST2 dienen der Ansteuerung durch eine Spannungsquelle von ca. 10-20V Gleich- oder Wechselspannung.

Die Last wird an ST5, die Masse (Gnd) an ST3 angeschlossen. Das **Halbleiterrelais 9137** schaltet Lasten bis 60V/100mA DC. Wichtig: induktive Lasten benötigen eine Schutzschaltung!

Im stromlosen Zustand ist das Halbleiterrelais nicht aktiv, wird an den Eingang eine Spannung angelegt schaltet das Halbleiterrelais.

Unbestückt kann die Baugruppe als **5er Leiterplattenriegel 8037** erworben werden.

Stand: Sep. 2021